

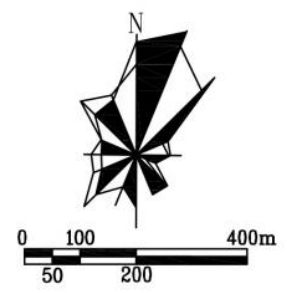
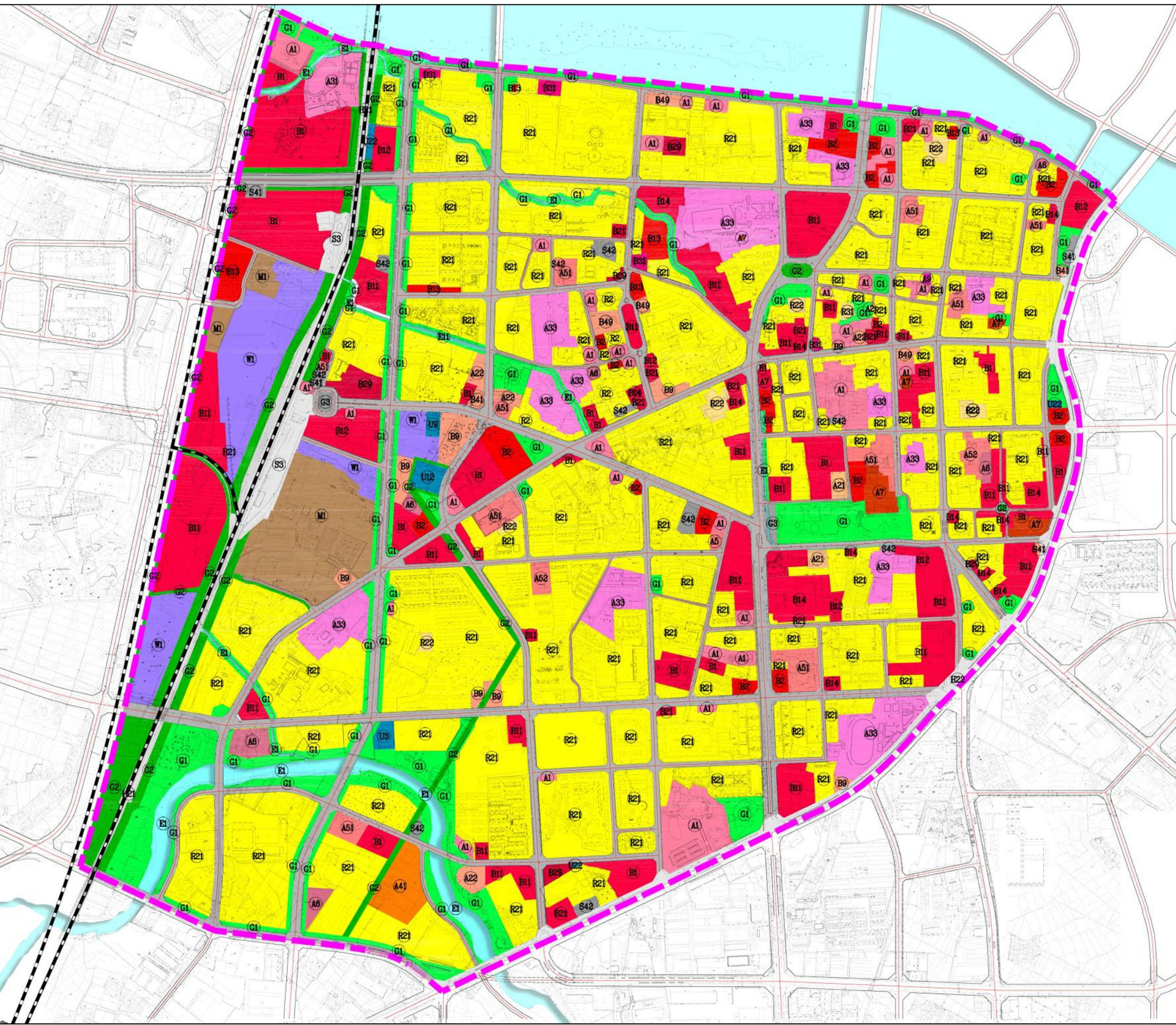
调整说明

本次雒城控规调整优化方案，基于上位规划，即《广汉市市域城镇体系规划及城市总体规划(2015-2030年)》局部调整，进行用地方案的调整优化。

本次调整内容如下：

- 1， 落实城市总体规划居住用地布局**
- 2， 落实城市总体规划绿地布局**
- 3， 落实已出让地块红线**

调整前土地利用规划图



调整前

图例

- R2 二类居住用地
- R21 住宅用地
- R22 服务设施用地
- R31 住宅用地
- A1 行政办公用地
- A2 文化设施用地
- A22 文化活动用地
- A31 高等院校用地
- A33 中小学用地
- A35 科研用地
- A51 医院用地
- A53 特殊医疗用地
- A6 社会福利用地
- A7 文物古迹用地
- A8 宗教用地
- B1 商业用地
- B11 零售商业用地
- B2 批发市场用地
- B3 餐饮用地
- B4 旅馆用地
- B5 商务用地
- B21 金融保险用地
- B22 艺术传媒用地
- B29 其他商务用地
- B31 娱乐用地
- B41 加油加气站用地
- B49 其他公用设施营业网点用地
- B9 其他服务设施用地
- M1 一类工业用地
- M2 二类工业用地
- W1 一类物流仓储用地
- W2 二类物流仓储用地
- S3 交通枢纽用地
- U 公用设施用地
- U12 供电用地
- U13 供气用地
- U2 环境设施用地
- U3 环卫用地
- U31 消防用地
- U9 其他公用设施用地
- G1 公园绿地
- G2 防护绿地
- G3 广场用地
- E14 村庄建设用地
- E21 铁路用地
- E1 水域
- E11 自然水域
- E2 农林用地
- E9 其他非建设用地
- - - 规划范围

调整前各类建设用地规模占比:

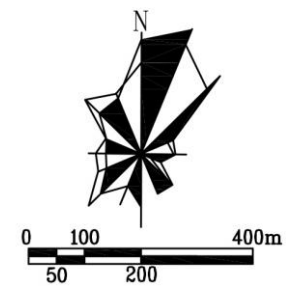
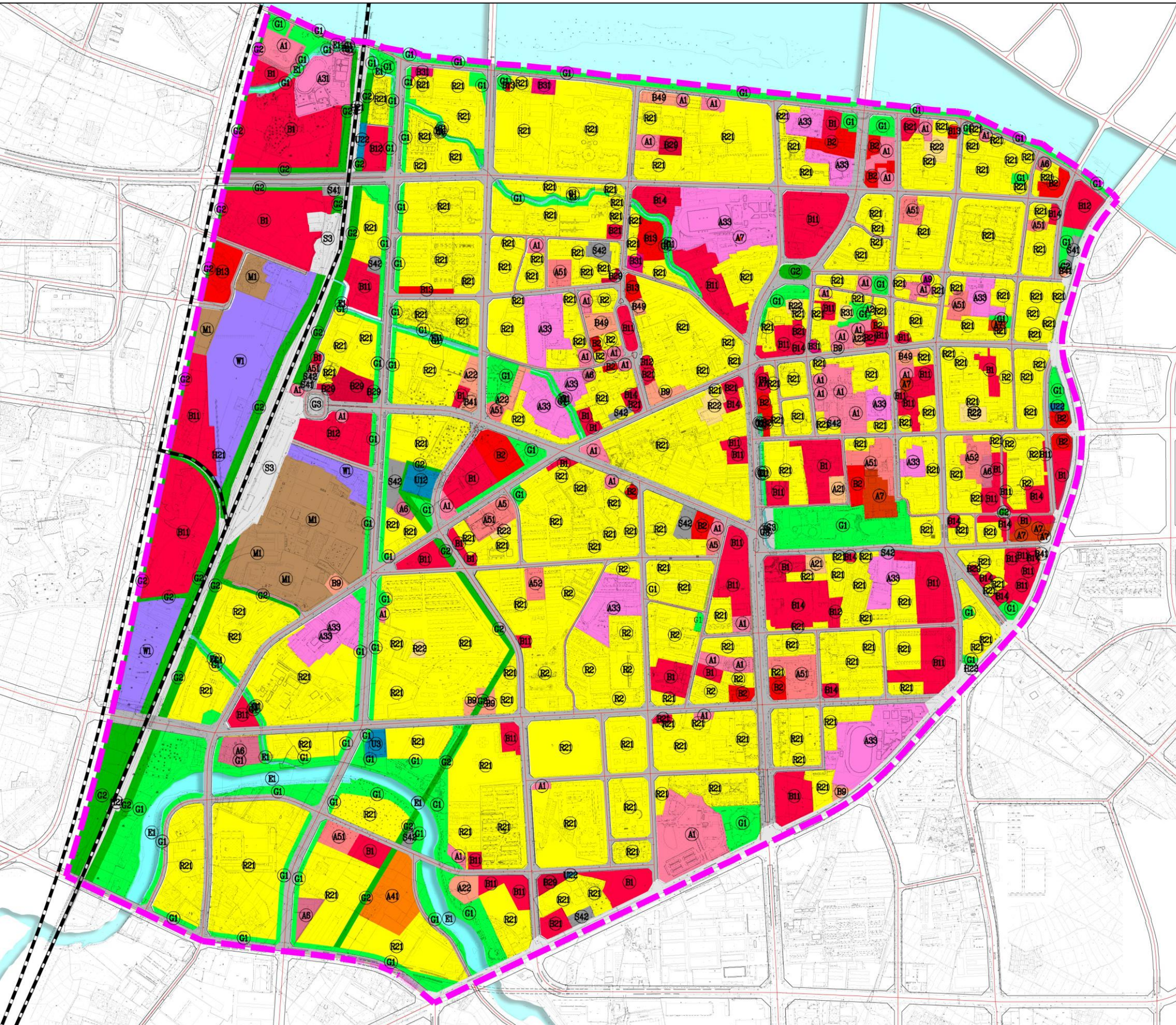
居住用地: 用地规模约**331.61**公顷, 占建设用地**44.11%**;

公共管理与公共服务设施用地: 用地规模为**73.84**公顷, 占建设用地**9.74%**;

商业服务业设施用地: 用地规模为**109.46**公顷, 占建设用地**14.44%**;

绿地与广场用地: 用地规模为**81.15**公顷, 占建设用地**10.71%**。

调整后土地利用规划图



调整后

图例

- (R2) 二类居住用地
- R21 住宅用地
- R22 服务设施用地
- R31 住宅用地
- A1 行政办公用地
- A2 文化设施用地
- A22 文化活动用地
- A31 高等院校用地
- A33 中小学用地
- A35 科研用地
- A51 医院用地
- A53 特殊医疗用地
- A6 社会福利用地
- A7 文物古迹用地
- A9 宗教用地
- B1 商业用地
- B11 零售商业用地
- B12 批发市场用地
- B13 餐饮用地
- B14 旅馆用地
- B2 商务用地
- B21 金融保险用地
- B22 艺术传媒用地
- B29 其他商务用地
- B31 娱乐用地
- B41 加油加气站用地
- B49 其他公用设施营业网点用地
- B9 其他服务设施用地
- M1 一类工业用地
- M2 二类工业用地
- W1 一类物流仓储用地
- W2 二类物流仓储用地
- S3 交通枢纽用地
- U 公用设施用地
- U12 供电用地
- U13 供燃气用地
- U2 环境设施用地
- U22 环卫用地
- U31 消防用地
- U9 其他公用设施用地
- G1 公园绿地
- G2 防护绿地
- G3 广场用地
- H4 村庄建设用地
- H21 铁路用地
- E1 水域
- E11 自然水域
- E2 农林用地
- E9 其他非建设用地
- 规划范围

调整后各类建设用地规模占比:

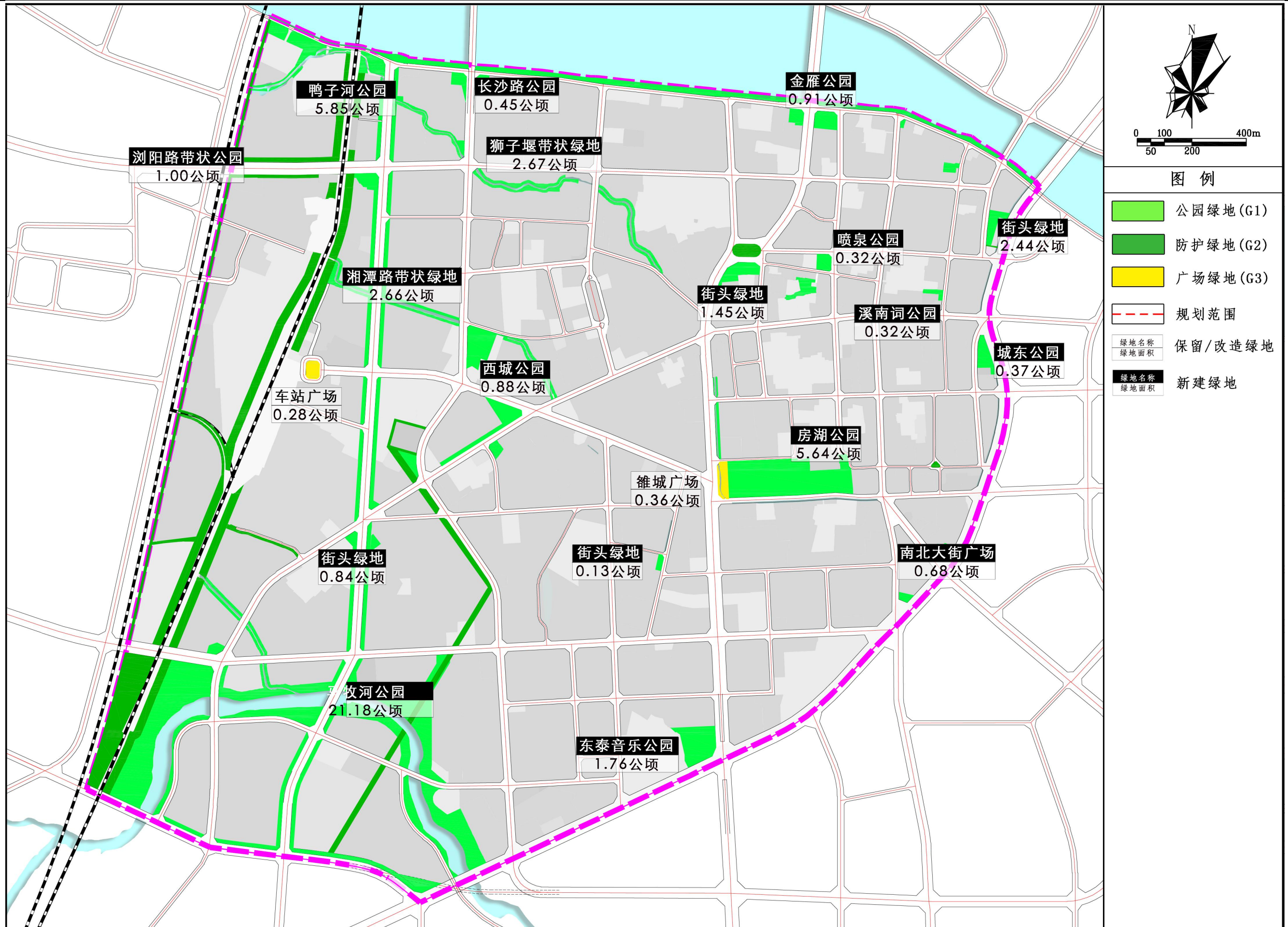
居住用地: 用地规模约**336.70**公顷, 占建设用地**44.42%**;

公共管理与公共服务设施用地: 用地规模为**69.16**公顷, 占建设用地**9.12%**;

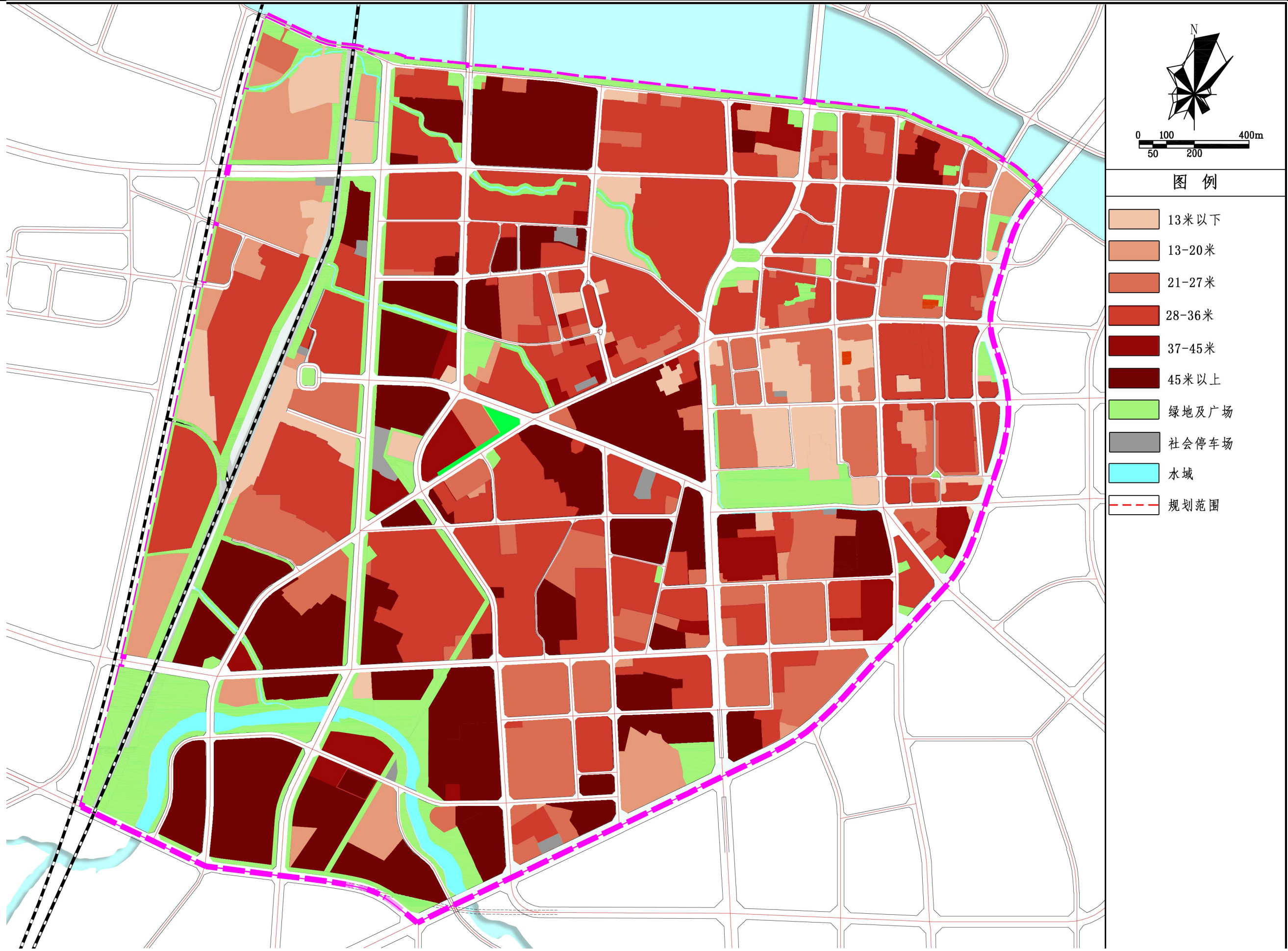
商业服务业设施用地: 用地规模为**104.15**公顷, 占建设用地**13.74%**;

绿地与广场用地: 用地规模为**81.83**公顷, 占建设用地**10.80%**。

调整后绿地规划分布图



调整后建筑高度控制图



调整后容积率控制图

